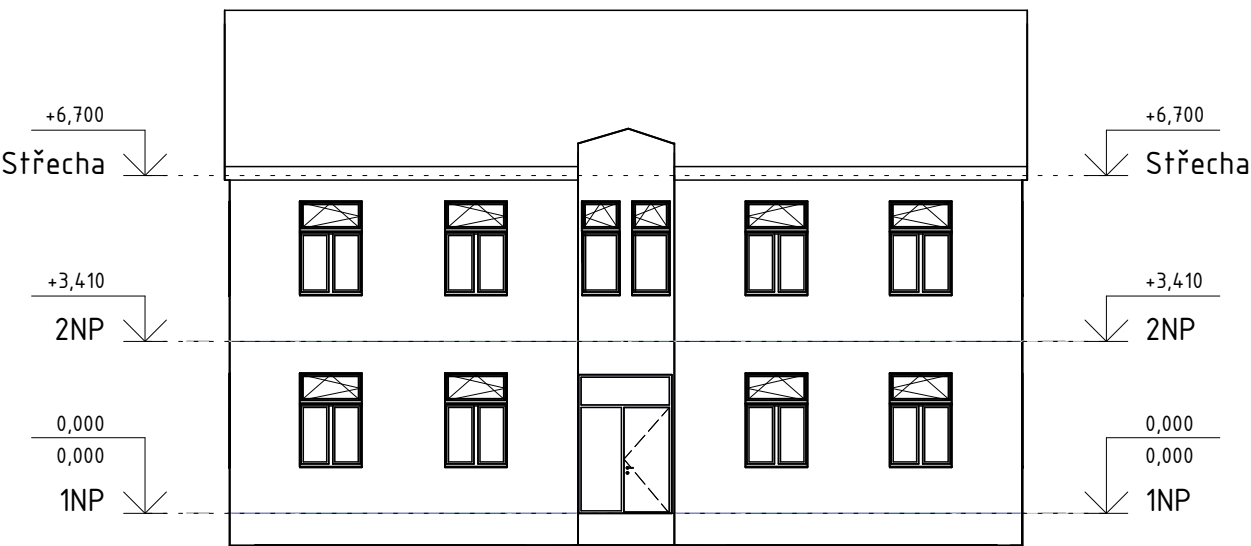


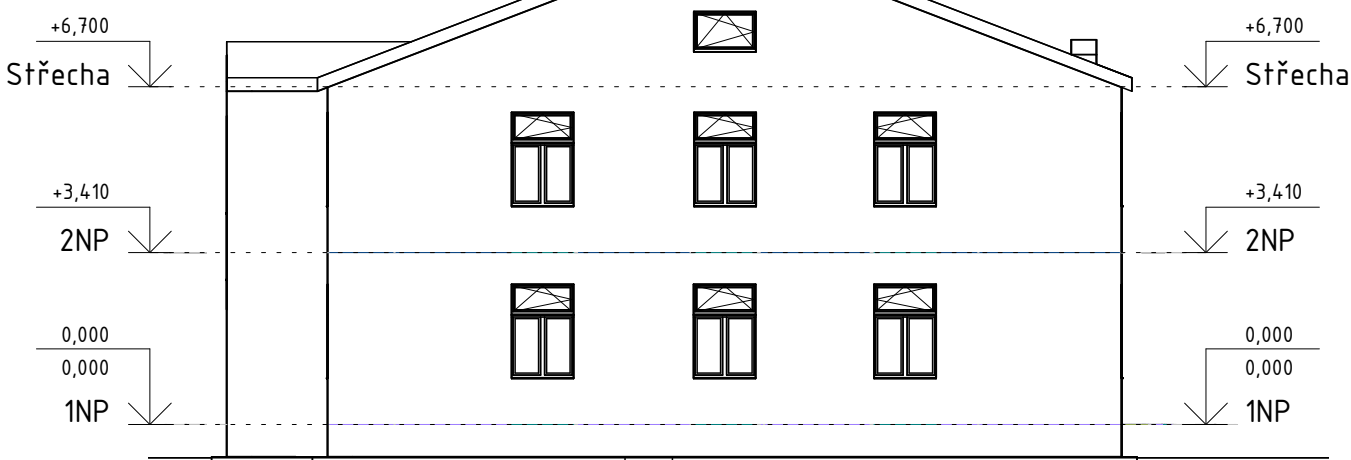
Pohled severní



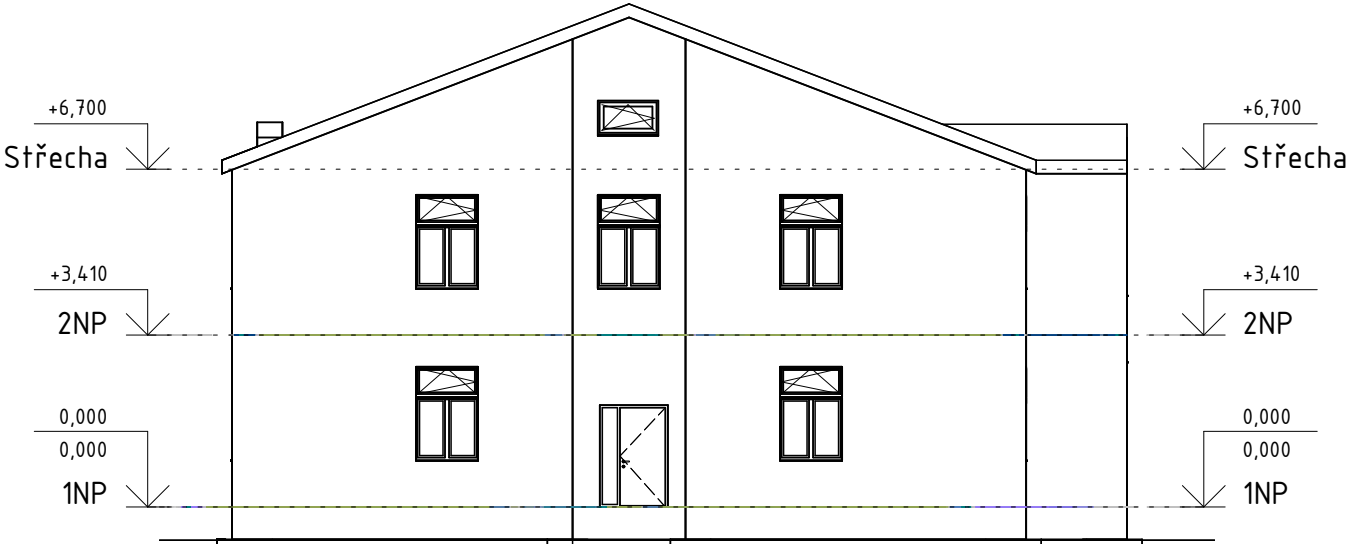
Pohled jižní



Pohled západní



Pohled východní



± 0,000 = 329,500 m.n.m.

Objednatel:

K

SÚS

KRAJSKÁ SPRÁVA A ÚDRŽBA SILNIC

Středočeského kraje

Krajská správa a údržba silnic Středočeského kraje, příspěvková organizace

Zborovská 81/11, 150 21 Praha 5 – Smíchov

IČ: 00066001, DIČ: CZ00066001

Zpracovatel dokumentace:

DES

PRAHA

DES Praha, s.r.o.

Terronská 880/58, Bubeneč, 160 00 Praha 6

IČ: 27231151, DIČ: CZ27231151

tel.: +420 220 515 164, +420 220 515 172

e-mail: des@des.cz, www.des.cz

Název stavby, místo stavby, objekt:

Areál ředitelství a cestmistrovství Krajské správy a údržby silnic Stč. kraje, p.o.

Město Říčany, ulice Průmyslová, k.ú. Říčany u Prahy

Pasport stávajícího objektu S0701

Dokladová část - PRŮZKUMY

Část dokumentace, název přílohy:

Pohledy

PROJEKTANT

Ing. Václav Krejčí

VYPRACOVAL

Ing. Hana Kynčlová

KONTROLOVAL

Ing. Václav Krejčí

Stupeň dokumentace

Číslo zakázky

Počet formátů

Datum

Měřítko

Č. kopie

Č. části dok.

Č. příl./rev.

PRŮZKUMY

6242024

A3

09/2024

1 : 150

E

106